



# ROSE LINE

K.-R. Witte GmbH & Co. KG  
Beethovenstraße 183  
42655 Solingen  
Germany  
Tel.: +49-(0)212 / 24 22 1 - 0  
Fax: +49-(0)212 / 24 22 1 - 13  
info@k-r-witte.de  
www.k-r-witte.de



Technische Änderungen vorbehalten  
technical changes reserved

 BERGHEIM + PARTNER  
0212-452765 08.10.62.7



collection hair



Kurt-Reiner Witte



Claudia Fleck-Witte

*Scheren für den Profi!*  
*Scissors for professionals!*



### TRADITION UND TECHNIK IN PERFEKTION


Liebe Kunden!  
Unsere Leitidee und tägliche Motivation ist der Wunsch, die Tradition der Scheren-Produktion mit bester Technik und Innovation zu vereinen. Seit mehr als 35 Jahren produzieren wir in Solingen Scheren von höchster Güte mit dem Qualitätssiegel „Made in Solingen“.  
Mit derzeit über 30 hervorragend ausgebildeten Fachkräften mit langjähriger Erfahrung werden am Standort Solingen, Deutschland, innovative Produkte in topaktuellem Design gefertigt. Die Produktion erfolgt im Konsens von handwerklicher Tradition und dem Einsatz hochmoderner Bearbeitungstechnologien an besten Werkstoffen.  
Mit der Umsetzung dieser zukunftsweisenden Strategie wird konsequent der Weg zu einer positiven Unternehmensentwicklung fortgeführt.


Ihr  
Kurt-Reiner Witte, Geschäftsführer  
und Claudia Fleck-Witte, Geschäftsführerin


### TRADITION AND TECHNOLOGY IN PERFECTION


Dear customer!  
Our philosophy and daily motivation is the wish to unite the old tradition of scissors production with the best technology and innovation. Since more than 35 years we produce high quality scissors with the quality seal „Made in Solingen“.  
With over thirty very well-trained and qualified employees with long lasting experience we actually produce innovative products in up to date designs in our headquarter in Solingen, Germany. Production occurs in consensus of traditional craftsmanship and the use of very modern handling-technologies with the best material.  
With the realisation of that trendsetting strategy we consequently continue with the way of positive development of our company.

Yours sincerely,  
Kurt-Reiner Witte, managing director  
and Claudia Fleck-Witte, managing directress

 Zähne einseitig, geschnitten  
teeth single, cutted

 Zähne doppelseitig, geschnitten  
teeth double, cutted

 Zähne einseitig, erodiert  
teeth single, eroded

 Zähne doppelseitig, erodiert  
teeth double, eroded



# EX-1 It's a technical Revolution!



- Hochwertiger Kugellagerstahl
- Handpoliert
- Offset-Griff
- Konkaves Blatt
- Spezielles Witte-Honing
- Exzentrische Schraube
- Extrem weicher Schnitt
- Geräuscharmer Anschlagstopper
- Fingerhaken und -innenringe montiert

- raw material according to US-Standard 440C
- handpolished
- offset grip
- convex blades
- special Witte-Honing
- new cut geometry due to eccentric screw
- extremely soft cut
- noise reduced silencer
- fingerrest and fingerrings assembled

art.no.	special	
EX1		5,5"
EX1-600		6,0"
EX1-M	34	6,0"

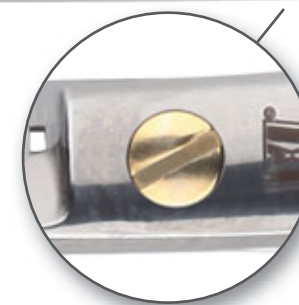


### Die EX-1 ist eine revolutionäre Neuentwicklung mit einer völlig neuen Schnittgeometrie!

Der Geniestreich ist die exzentrische Lage der Schraube, die es ermöglicht eine Schneide um ca. 7% zu verlängern. Die lange Schneide entwickelt in Relation eine höhere Geschwindigkeit und erzeugt einen „ziehenden Schnitt“, der das Haar sanft zwischen die Schneiden bewegt.

### The EX-1 is a revolutionary new development with a new cut-geometry!

The stroke of genius is the eccentric position of the screw, which makes it possible to extend one cutting edge by about 7%. In relation, the longer cutting edge develops a higher speed and creates a "pulling cut", which gently moves the hair between the cutting edges.



Mill  
 Millennium  
 Millennium Millenn  
 Millennium  
 Mill

- Hochwertiger Kugellagerstahl
- Ergo Offset Form
- Handpoliert
- Konkaves Blatt
- Spezielles Witte-Honing
- Geräuscharmer Anschlagstopper
- Fingerhaken und -innenringe montiert

Modelle E050 und E055 zusätzlich:

- Einstellbares Schraubsystem (vergoldet)
- Geeignet zum Slicen

- raw material according to US-Standard 440C
- Ergo Offset Shape
- handpolished
- convex blades
- special Witte-Honing
- noise reduced silencer
- fingerrest and fingerring assembled

Models E050 and E055 additionally:

- adjustable screw system (gold plated)
- ideal for slicing

art.no.	special	
E055		5,5"
E050		5,0"
E033	■ 33	5,25"



- Rostfreie Speziallegierung
- Handpoliert
- Konkaves Blatt
- Spezielles Witte-Honing
- Einstellbare Schlitzschraube (vergoldet)
- Funktionelles Zubehör montiert

- stainless steel
- handpolished
- convex blades
- special Witte-Honing
- adjustable screw (gold plated)
- functional accessories installed

art.no.	special	
MM553	■ 33	5,5"
MM500		5,0"
MM550		5,5"





# BAROQUE

**Eleganz pur!**

Die neue Baroque-Kollektion fällt besonders durch ihr extravagantes Design auf – kreativ, frech und unverwechselbar überzeugt die Kombination klassisch/modern sofort.

**Pure Elegance!**

The new Baroque-Collection attracts attention especially because of its extravagant design – creative, cheeky and distinctive the combination of classic/modern immediately convinces.

- Bewährte Witte Qualität
- Rostfreier Edelstahl
- Schneide einseitig mikroverzahnt
- Einseitig polierte Schneide
- Nachstellbare Schlitzschraube
- Fingerhaken und -innenringe montiert

- approved Witte quality
- stainless steel
- single micro serration
- single polished edge
- adjustable screw
- fingerrest and fingerrings assembled

art.no.	special	
schwarz/kupfer	black/copper	
BB50		5,0"
BB55		5,5"
BB39	39	5,25"
schwarz/silber	black/silver	
BS50		5,0"
BS55		5,5"
BS39	39	5,25"
braun/kupfer	brown/copper	
BR50		5,0"
BR55		5,5"
BR39	39	5,25"





ACTION  
ACTION

- Rostfreie Edelstahllegierung
- Halb satin/Blätter poliert
- Semi-konvexes Blatt
- Beidseitig polierte Schneide
- Nachstellbare Schlitzschraube
- Fingerhaken und -innenringe montiert

Modelle A50, A55 und A60 zusätzlich:  
• Geeignet zum Slicen

- stainless steel
- satin handles / polished blades
- semi convex blade
- double polished blades
- adjustable screw
- fingerrest and fingerrings assembled

Models A50, A55 and A60 additionally:  
• ideal for slicing

art.no.	special	
A60		6,0"
A50		5,0"
A55		5,5"
A33		5,5"
A39		5,25"



- Rostfrei
- Satin
- Einseitig mikroverzahnt
- Einseitig polierte Schneide
- Nachstellbare Schlitzschraube
- Fingerhaken und -innenringe montiert

- stainless steel
- satin
- single micro serration
- single polished blade
- adjustable screw
- fingerrest and fingerrings assembled

art.no.	special	
RL82575	extra spitz extra pointed	5,75"
RL82045		4,5"
RL82050		5,0"
RL82055		5,5"
RL82060		6,0"
RL82065		6,5"





- Rostfrei
- Satin
- Einseitig mikroverzahnt
- Einseitig polierte Schneide
- Nachstellbare Schlitzschraube
- Fingerhaken und -innenringe montiert

- stainless
- satin
- single micro serration
- single polished blade
- adjustable screw
- fingerrest and fingerrings assembled

art.no.	special	
82151	39	5,25"
82155		5,0"
81750		7,5"
82160	ohne Abb. without figure	6,0"
82161	46, ohne Abb. without figure	6,0"



ROSE LINE



LEFTYS



- Rostfrei
- Satin
- Nachstellbare Dreikantschraube
- Fingerhaken und -innenringe montiert

- stainless
- satin
- adjustable triangular screw
- fingerrest and fingerrings assembled

art.no. special  
 RL85193 6,5"



- Rostfrei
- Satin
- Nachstellbare Schlitzschraube
- Fingerhaken und -innenringe montiert

- stainless
- satin
- adjustable screw
- fingerrest and fingerrings assembled

art.no.	special	
RL82051	39	5,25"
RL82052	28	5,25"
RL82193	46	6,5"
RL82490	30	6,0"
RL82551	46	6,0"





- Rostfrei
- Satin
- Einseitig mikroverzahnt
- Einseitig polierte Schneide
- Nachstellbare Schlitzschraube
- Fingerhaken und -innenringe montiert

- stainless
- satin
- single micro serration
- single polished blade
- adjustable screw
- fingerrest and fingerrings assembled

art.no.	special	
RL81345		4,5"
RL81350		5,0"
RL81355		5,5"
RL81360		6,0"
RL81353		5,5"



- Rostfrei
- Satin
- Einseitig mikroverzahnt

- stainless steel
- satin
- single micro serration

art.no.	special	
P555	angeschmiedeter Haken fingerrest forged on	5,5"
P450		4,5"
P500		5,0"
P550		5,5"
P600		6,0"
P650	angeschmiedeter Haken fingerrest forged on	6,5"
P353		5,5"



- Rostfreier eisgehärteter Edelstahl
- Faserverstärkte Ergo-Griffe
- Nachstellbare Schraube
- Fingerinnenringe
- Wahlweise mit/ohne Fingerhaken

Modelle 500, 550 und 600 zusätzlich:

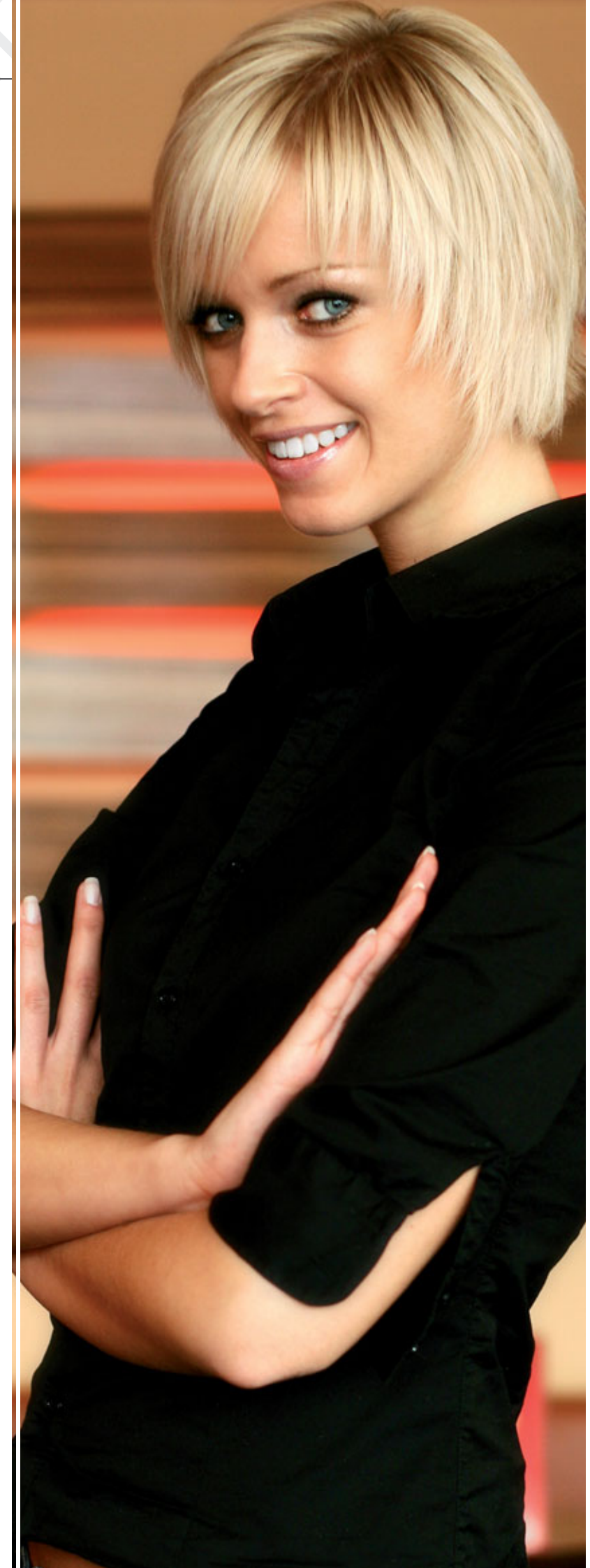
- Einseitig mikroverzahnt
- Einseitig polierte Schneide

- ice tempered stainless steel
- fibre-reinforced ergo-handles
- adjustable screw
- fingerrings assembled
- changeable with /without fingerrest

Models 500, 550 and 600 additionally:

- single micro serration
- single polished blade

art.no.	special	
ONL500		5,0"
ONL550		5,6"
ONL600		6,0"
ONL525	■ 26	5,25"
ONL625	■ 34	6,25"







YOU  
YOUNG  
YOUNG LI  
YOUNG LINE  
YOUNG LI  
YOUNG  
YOU

YOUNG LINE



YOU  
YOUNG  
YOUNG LI  
YOUNG LINE  
YOUNG LI  
YOUNG  
YOU

- Rostfrei
- Einseitig mikroverzahnt
- Anthrazit Kunststoffgriffe
- Farblich sortierte Fingerinnenringe in den Farben gelb, blau und rot

Modelle 556 und 566 zusätzlich:  
• Fingerhaken

- stainless
- single micro serration
- anthracite plastic handles
- fingerrings in assorted colours (blue, red, yellow)

Models 556 and 566 additionally:  
• fingerrest

art.no.	special	
YL556		5,5"
YL550		5,0"
YL552		5,5"
YL560		6,0"
YL566		6,5"





- Rostfrei
- Einseitig mikroverzahnt
- Schwarze Kunststoffgriffe

Modelle 70055 und 70065 zusätzlich:

- Fingerhaken

- stainless
- single micro serration
- black plastic handles

Models 70055 and 70065 additionally:

- fingerrest

art.no.	special	
70050		5,0"
70055		5,5"
70060		6,0"
70065		6,5"

- Rostfrei
- Vergoldet
- Einseitig mikroverzahnt
- Schwarze Kunststoffgriffe

Modelle 70056 und 70066 zusätzlich:

- Fingerhaken

- stainless
- gold plated
- single micro serration
- black plastic handles

Models 70056 and 70066 additionally:

- fingerrest

art.no.	special	
70051		5,0"
70056		5,5"
70061		6,0"
70066		6,5"





- Rostfrei, 4 Zoll
- stainless, 4 inch

art.no.	special	
ONL200	satin, spitz	satin, pointed
ONL201	satin, gerade	satin, straight
ONL202	satin, schräg	satin, slant
ONL203	satin, gebogen	satin, bent
ONL204	satin, gebogen Spitze vergoldet	satin, bent point gold plated
ONL100	schwarz, spitz	black, pointed
ONL101	weiß, gerade	white, straight
ONL102	blau, schräg	blue, slant
ONL103	rot, schräg	red, slant
ONL104	türkis, schräg	turquoise, slant
ONL113	violett, schräg	violet, slant
ONL114	rosa, schräg	pink, slant



- Kismet-Gerät
- Haarschneide-, Effilier- und Rasiermesser
- 6 Ersatzklingen aus rostfreiem Edelstahl
- kismet razor
- hairdressing and thinning razor
- 6 blades (stainless steel)

art.no.	special
100KI	Kismet Set
200KI	Ersatzklingen 60 Stk. Re-fill blades 60 pcs.





Back Cutting

Contour Cut

Freehand Cut

Slice Cut

Texturising Cut



Patentiertes Klingensystem

patented blade system

## ►Click'n Cut

Innovative - Creative - Safe

Das Click'n Cut ist die innovative Produktentwicklung – ein Click und die Schneideinheit sitzt sicher im Gerät!

- Ergonomisches Design
- Klingen von außergewöhnlicher Qualität
- Professioneller Klingenswechsel

The Click'n Cut is an innovative new development – one click and the cutting unit is fixed on the knife!

- ergonomical design
- exceptional high quality blades
- professional blade change



- 1 Click 'n Cut Profi-Set Slicen
- trendige Werkzeugtasche aus robuster LKW-Plane
  - schwarz / orange
  - Inlay am Gürtel tragbar
  - 1 Action Haarschere 5,5" (Nr. A55)
  - 1 Action Modellier-Schere 5,5", 33 Zähne (Nr. A33)
  - Click'n Cut Frisiermesser inkl. Klinge
  - Dispenser mit je 5 Cut-/Modellierklingen
  - Info-DVD mit praktischen Anwendungs-Informationen (4-sprachig)
- Art.-Nr.: WTCC

- 2 Click 'n Cut Starter Set
- Click'n Cut Frisiermesser inkl. Klinge
  - Dispenser mit je 5 Cut-/Modellierklingen
  - Info-DVD mit praktischen Anwendungs-Informationen (4-sprachig)
- Art.-Nr.: CNC-1

- 3 Click 'n Cut Promo-Set
- Click'n Cut Frisiermesser (Halter)
  - 1 Rasierklinge
  - 1 Modellierklinge
- Art.-Nr.: CNC-T-R

- 4 Click 'n Cut Rasierklingen
- Dispenser mit 10 Rasierklingen
- Art.-Nr.: CNC-G

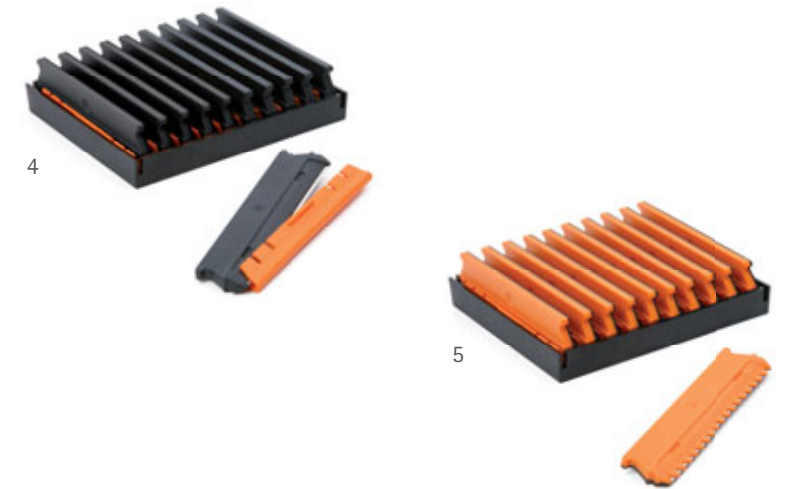
- 5 Click 'n Cut Modellierklingen
- Dispenser mit 10 Modellierklingen
- Art.-Nr.: CNC-K



1



2



4

5



3

- 1 Click 'n Cut set slicing
- trendy toolkit made of sturdily Truck tarpaulin
  - black / orange
  - inlay can be worn at the belt
  - 1 Action hairdressing scissors 5,5" (Nr. A55)
  - 1 Action modelling scissors 5,5", 33 teeth (Nr. A33)
  - Click'n Cut knife with blade
  - dispenser with 5 cut-/modelling blades
  - info-DVD with useful application information (4 languages)
- art.no.: WTCC

- 2 Click 'n Cut starters set
- Click'n Cut knife with blade
  - dispenser with each 5 cut-/modelling blades
  - info-DVD with useful application information (4 languages)
- art.no.: CNC-1

- 3 Click 'n Cut promotion-set
- Click'n Cut knife
  - 1 razor blade
  - 1 modelling blade
- art.no.: CNC-T-R

- 4 Click 'n Cut razor blades
- dispenser with 10 razor blades
- art.no.: CNC-G

- 5 Click 'n Cut modelling blades
- dispenser with 10 modelling blades
- art.no.: CNC-K





Set ONLine  
 • Effilierschere ONL525 (5,25", 20 Zähne)  
 • Wahlweise: ONL500 (5,0"), ONL550 (5,5")  
 oder ONL600 (6,0")  
 Art.-Nr.: SET A50, SET A55, SET A60



Set Rose Line  
 • Modellierschere 81353 (5,5", 33 Zähne)  
 • Wahlweise: 81350 (5,0"), 81355 (5,5")  
 oder 81360 (6,0")  
 Art.-Nr.: SET B50, SET B55, SET B60

Set Action  
 • Modellierschere A39 (5,25", 39 Zähne)  
 • Wahlweise: A50 (5,0"), A55 (5,5")  
 oder A60 (6,0")  
 Art.-Nr.: SET D50, SET D55, SET D60



Set ONLine  
 • thinning scissors ONL525 (5,25", 20 teeth)  
 • alternatively: ONL500 (5,0"), ONL550 (5,5")  
 or ONL600 (6,0")  
 art. no.: SET A50, SET A55, SET A60

Set Rose Line  
 • modelling scissors 81353 (5,5", 33 teeth)  
 • alternatively: 81350 (5,0"), 81355 (5,5")  
 oder 81360 (6,0")  
 art. no.: SET B50, SET B55, SET B60

Set Action  
 • modelling scissors A39 (5,25", 39 teeth)  
 • alternatively: A50 (5,0"), A55 (5,5")  
 oder A60 (6,0")  
 art. no.: SET D50, SET D55, SET D60



Set Rose Line Rainbow  
 • 1 Haarschere 5", einseitig mikroverzahnt  
 • 1 Modellierschere, 5,5", 33 Zähne  
 • Zusätzliche Fingerhaken und -innenringe  
 Art.-Nr.: SET R50

Set Rose Line Blue Sky  
 • 1 Haarschere 5", einseitig mikroverzahnt  
 • 1 Modellierschere, 5,5", 33 Zähne  
 • Zusätzliche Fingerhaken und -innenringe  
 Art.-Nr.: SET BS50

Set Rose Line rainbow  
 • 1 hairdressing scissors, 5", single micro serrated  
 • 1 thinning scissors, 5,5", 33 teeth  
 • additional fingerrest and fingerings  
 art.no.: SET R50

Set Rose Line blue sky  
 • 1 hairdressing scissors, 5", single micro serrated  
 • 1 thinning scissors, 5,5", 33 teeth  
 • additional fingerrest and fingerings  
 art.no.: SET BS50

ROSE LINE





1



3



2

1 Hornhauthobel DUO  
 • Auswechselbarer Raspel-Aufsatz  
 • 10 Ersatzklingen  
 Art.-Nr.: 78600-100

2 Hornhauthobel Classic  
 • Mit Plättchen für sicheren Klängenwechsel  
 Art.-Nr.: 78500-100

3 Ersatzklingen  
 • 10 Stück im Karton  
 Art.-Nr.: 78500-000

4 Hornhauthobel  
 • Gefährloser Klängenwechsel dank Safe-Case  
 • Nicht eingespannte Klängen sind ungefährlich  
 Art.-Nr.: 78715-100 (grün)  
 78715-800 (rot)

5 Ersatzklingen  
 • 5er Pack im Blister  
 Art.-Nr.: 78715-000

1 Callus Shaver DUO  
 • exchangeable rasper top  
 • 10 Re-fill blades  
 art.no. 78600-100

2 Callus Shaver Classic  
 • with disc for secure bladechange  
 art.no. 78500-100

3 Re-Fill Blades  
 • 10 pcs. in a box  
 art.no. 78500-000

4 Callus Shaver  
 • bladechange without danger due to Safe-Case  
 • not clamped blades are completely harmless  
 art.no. 78715-100 (green)  
 78715-800 (red)

5 Re-Fill Blades  
 • 5 pcs. in blister  
 art.no. 78715-000



4

5



Werkzeugtasche  
 • Leder  
 • Nylongurt  
 Alle Arbeitsgeräte griffbereit! Individuell einstellbarer Tragegurt als Schulter- oder Hüftgürtel zu tragen.  
 Art.-No.: WTMM

Toolbag  
 • leather  
 • nylon belt  
 All tools on your belt - the strap can be adjusted individually as shoulder- or hip-strap.  
 art.no. WTMM